

Утверждаю
И.о.председателя комитета
Ивановской области по
лесному хозяйству

М.Ю. Яковлев

Дата 28.10.2024

Акт
обследования аварийных деревьев N 17-2024
лесных насаждений Ивановского лесничества,
Ивановская область (субъект Российской Федерации)

Место проведения

| Участковое лесничество | Урочище (дача) | Квартал (кварталы) | Выдел (выделы) |
|------------------------|----------------|-----------------------|----------------|
| Кохомское | | 43 | 15 |

Перечетная ведомость
аварийных деревьев, назначаемых в рубку

| N деревя | Координаты | Порода | Высота, м | Диаметр, см | Запас, куб. м | Структурные изъяны, характеризующ ие аварийность деревя | Сроки проведения мероприятия |
|-------------|-----------------------|--------|--------------|----------------|------------------|---|------------------------------------|
| 1 | 2 | 3 | 4 | 5 | 6 | 7 | 8 |
| 1 | 56.55396 040.59385 | Сосна | 28 | 44 | 1,82 | Обрыв корней | 2024-2025 |

Исполнитель работ по проведению обследования аварийных деревьев:

Фамилия, имя и отчество (при наличии) Чувилев А.В.

Подпись 

Дата составления документа _____ Телефон 470350

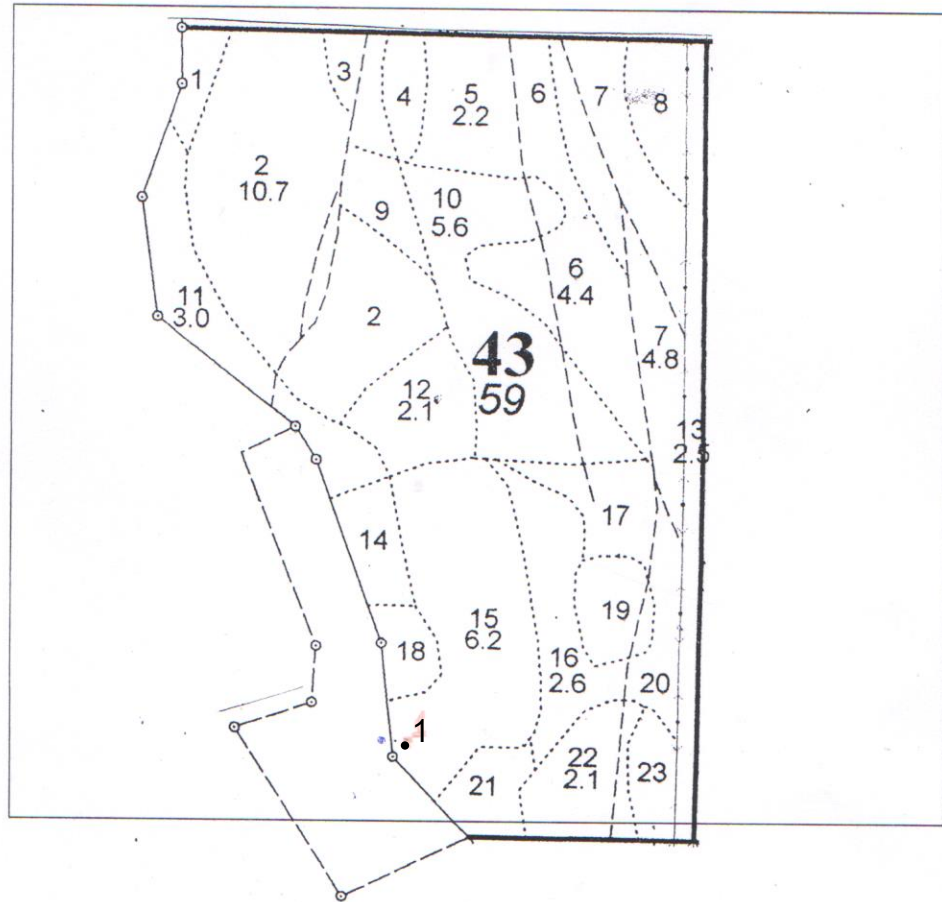
ЗАКЛЮЧЕНИЕ

С целью предотвращения падения аварийного дерева или его частей и причинения ущерба имуществу и здоровью граждан, назначается рубка аварийного дерева.

Абрис участка

Кохомское участковое лесничество кв. 43, выд. 15
ОГКУ «Ивановское лесничество»

М 1:10000



| № выдела | Ленты (круговой площадки) перече́та | | | | |
|----------|-------------------------------------|----------|-----------|-----------|-------------|
| | № ленты (площадки) | длина, м | ширина, м | радиус, м | площадь, га |
| | | | | | |

| Номера точек | Координаты | Румбы линий | Длина, м |
|--------------|--------------------|-------------|----------|
| 1 | 56.55396,040.59385 | | |

Условные обозначения:

Исполнитель работ по проведению лесопатологического обследования:

Ф.И.О. Чувилев А.В. Подпись 

Дата составления документа _____ Телефон 8(4932)47-03-50